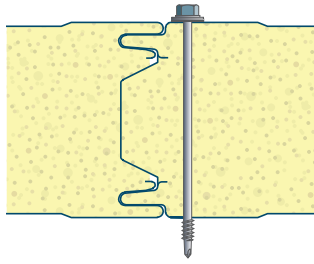


# Wandpaneel zichtbare bevestiging 100 mm

**PANEEL** Plus  
handel voor de bouw

Gelinieerd  
(Standaard)

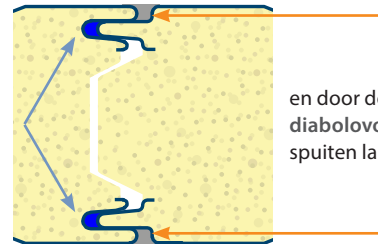
## WIJZIGING



Zichtbare bevestiging  
dubbele sluiting

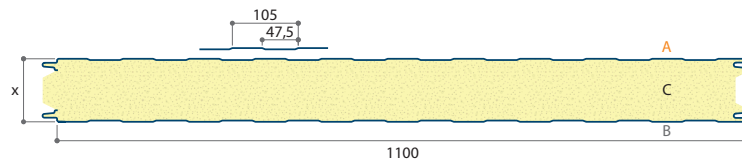


Dampdichte montage op de werf kan verkregen worden door het plaatsen van één **dichting** aan elke zijde



en door de diabolovormvoeg dicht te spuiten langs beide zijden.

## ZB WALL 1100 L - PIR - 100 GELINEERD (STANDAARD)



## TOEPASSING

Isolerend wandpaneel

Industriële gebouwen, koel- en vriescellen, scheidingswanden, plafondbekleding, ...

## STANDAARDUITVOERINGEN

A	BUITENPLAAT	Standaard: Gelinieerd (L) of Optio- neel: microrib (M)	Standaardkleuren * (lichte kleuren)
C	ISOLATIE	Hard polyisocyanuraatschuim (PIR) Densiteit: 45 kg/m <sup>3</sup> (CFK-vrij)	B-s1, d0
B	BINNENPLAAT	Gelinieerd profiel (L) Interieurcoating 15μ	Wit

BESTELLING OP MAAT	KLEUR	DIKTE
Polyester silicone 25μ	Standaardkleuren *	x=80 mm
Polyester silicone 25μ	Standaardkleuren *	x=100 mm
PUR Ultra 60	Buitenplaat standaardkleuren * <b>MEERPRIJS</b>	
Plastisol 200μ (HPS)	Buitenplaat standaardkleuren * <b>MEERPRIJS</b>	
Foodsafe 150μ (per zijde) wit RAL 9002	(ENKEL MOGELIJK VANAF 100 m <sup>2</sup> ) <b>MEERPRIJS</b>	
Colorfarm 35μ (CF White)	Binnenplaat (ENKEL MOGELIJK VANAF 100 m <sup>2</sup> ) <b>MEERPRIJS</b>	
<b>FM Approval (op aanvraag)</b>	<b>MEERPRIJS</b> PER CENTIMETER ISOLATIE (mogelijk vanaf 200 m <sup>2</sup> )	

! OPMERKINGEN		
Instelkost	Bij bestellingen van minder dan 100 m <sup>2</sup>	
Minimum afname	Per kleur / dikte / lengte	3 panelen
Minimum lengte		2500 mm
Maximum lengte		13000 mm

IN VOORRAAD	KLEUR	STOCKLENGTES
ZB Wall 1100 L - PIR - 80 mm, Polyester silicone 25μ, paneeldikte 80 mm (PIR)	RAL 9002 Grey White	3m, 3m50, 4m, 4m50, 5m, 5m50, 6m (per 500 mm)
ZB Wall 1100 L - PIR - 100 mm, Polyester silicone 25μ, paneeldikte 100 mm (PIR)	RAL 9002 Grey White	3m, 3m50, 4m, 4m50, 5m, 5m50, 6m (per 500 mm)

### TECHNISCHE EIGENSCHAPPEN

NOMINALE DIKTE	GEWICHT	U-WAARDE *	R-WAARDE *
mm	kg/m <sup>2</sup>	W/m <sup>2</sup> .K	m <sup>2</sup> .K/W
80	11,83	0,27	3,75
100	12,62	0,21	4,85

### OVERSPANNINGSTABEL\*\* - TOELAATBARE OVERSPANNING (M) BIJ WINDDRUK (KN/M<sup>2</sup>)

AANTAL VELDEN	DIKTE	BELASTING								
		kN/m <sup>2</sup>								
m	mm	0,25	0,50	0,75	1,00	1,25	1,50	2,00	2,50	3,00
Enkelvelds L/150	80	6,34	5,50	4,86	4,40	4,06	3,79	3,35	3,01	2,55
	100	7,70	6,59	5,77	5,23	4,82	4,42	3,65	2,92	2,44
Tweevelds L/150	80	8,57	6,28	5,24	4,63	4,21	3,91	3,18	2,55	2,12
	100	9,61	7,04	5,88	5,19	4,72	4,12	3,09	2,47	2,06
Meervelds L/150	80	9,34	6,82	5,57	4,82	4,32	3,94	3,18	2,55	2,12
	100	10,82	7,65	6,25	5,41	4,84	4,12	3,09	2,47	2,06

\* U- en R-waarde volgens EN 14509: 2013

\*\* Overspanningstabellen als geveltoepassing volgens EN 14509 in combinatie met NBN EN 1990 ANB  
Niet geldig voor kleurgroep 2 en 3. Neem contact om overspanningstabellen voor deze kleurgroepen te verkrijgen

## Afwerkingsprofielen wandpanelen



*U-profiel*



*Binnenhoek*



*Buitenhoek*

<b>U-profiel</b>	leverbaar in dezelfde kleur als de panelen en in diverse afmetingen.
<b>Binnenhoek</b>	leverbaar in dezelfde kleur als de panelen en in diverse afmetingen.
<b>Buitenhoek</b>	leverbaar in dezelfde kleur als de panelen en in diverse afmetingen.