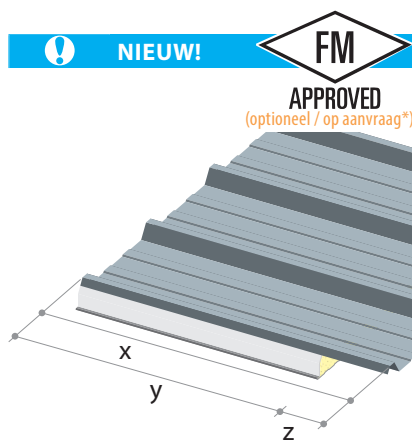


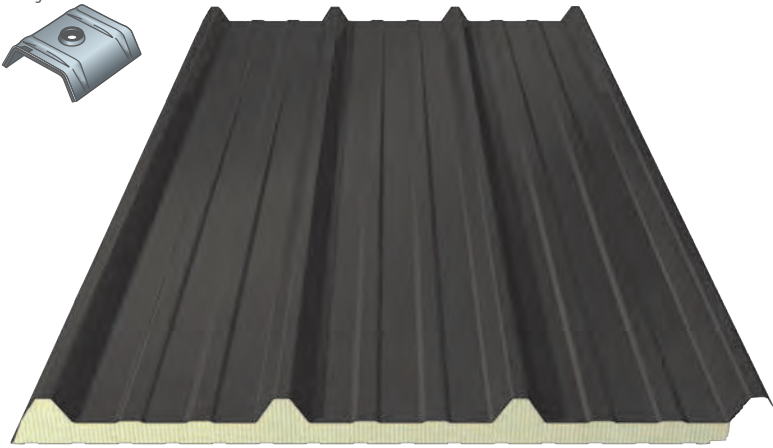
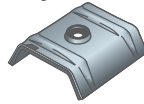
# Sandwich dakpaneel

# PANEEL Plus

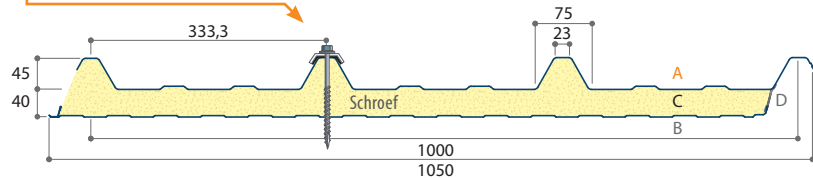
handel voor de bouw



Steunbeugel



Gelieve plaatlengte (x) en isolatielengte (y) op te geven. Isolatielengte min.: 2500 mm. Plaatlengte max.: 13600 mm. Ontschuiming (z): 50 mm min. (standaard), 350 mm max.



## TOEPASSING

Isolerend paneel voor hellende daken

Industriële gebouwen

## STANDAARDUITVOERINGEN

<b>A</b>	<b>BUITENPLAAT</b>	45-333-1000	Standaardkleuren *
<b>C</b>	<b>ISOLATIE</b>	Hard polyisocyaanaatschuim (PIR)	Densiteit: 45 kg/m <sup>3</sup> (CFK-vrij)
<b>B</b>	<b>BINNENPLAAT</b>	Gelineerd profiel	Interieurcoating 15µ Wit

BESTELLING OP MAAT	KLEUR	DIKTE
Polyester silicone 25µ	Standaardkleuren *	B - s2,dO
Polyester silicone 25µ	Standaardkleuren *	B - s2,dO
Polyester silicone 25µ	Standaardkleuren *	B - s1,dO
Polyester silicone 25µ	Standaardkleuren *	B - s1,dO
Polyester silicone 25µ	Standaardkleuren *	B - s1,dO
Polyester silicone 25µ	Standaardkleuren *	B - s1,dO
PUR (Ultra 60µ)	Buitenplaat standaardkleuren * <b>MEERPRIJS</b>	**
Plastisol 200µ (HPS)	Buitenplaat standaardkleuren * <b>MEERPRIJS</b>	
Colorfarm 35µ (CF White)	Binnenplaat (ENKEL MOGELIJK VANAF 100 m <sup>2</sup> ) <b>MEERPRIJS</b>	
<b>FM Approval *</b>	<b>MEERPRIJS PER CENTIMETER ISOLATIE</b>	

<b>OPMERKINGEN</b>		
Instelkost	Bij bestellingen van panelen met optionele diktes (60, 80, 100 mm) en minder dan 100 m <sup>2</sup>	
	Bij bestellingen van panelen met optionele diktes (120, 150 mm) en minder dan 100 m <sup>2</sup>	
Minimum afname	Per kleur / dikte / lengte	<b>3 panelen</b>

\* Zie kleurenkaart.

\*\* Roof PIR, dikte 150 mm, enkel rechtse panelen mogelijk.

## VOORDELEN

- Uitstekende prijs-kwaliteit verhouding
- Hoge isolatiewaarde
- Geen condensvorming mits dampdichte plaatsing in een normale atmosferische toestand
- Geschikt voor nieuwbouw en renovatie
- Snel en gemakkelijk te plaatsen

## STATISCHE EIGENSCHAPPEN

NOMINALE DIKTE	GEWICHT	U-WAARDE *	R-WAARDE *
mm	kg/m <sup>2</sup>	W/m <sup>2</sup> .K	m <sup>2</sup> .K/W
40	10,76	0,50	2,00
60	11,52	0,34	2,90
80	12,28	0,25	3,95
100	13,04	0,20	4,90
120	13,78	0,17	5,85
150	14,94	0,14	7,30

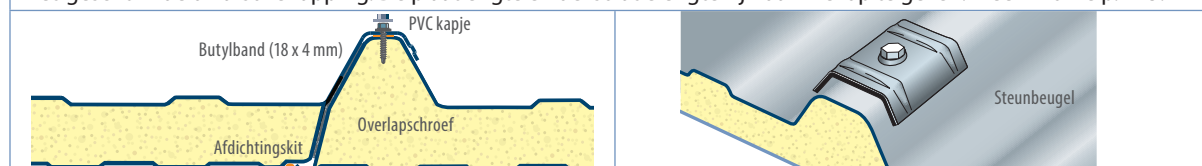
## OVERSPANNINGSTABEL - VEILIGE OVERSPANNING (M) BIJ NEERWAARTSE BELASTING (KN/M<sup>2</sup>)

AANTAL VELDEN	DIKTE	BELASTING															
		kN/m <sup>2</sup>															
m	mm	0,80	0,90	1,00	1,10	1,20	1,30	1,40	1,50	1,60	1,70	1,80	1,90	2,00	2,10	2,20	
Enkelvelds L/250	40	3,13	3,03	2,92	2,82	2,69	2,57	2,47	2,37	2,28	2,20	2,12	2,06	1,99	1,94	1,88	
	60	3,73	3,62	3,48	3,35	3,24	3,14	3,04	2,96	2,88	2,78	2,68	2,59	2,50	2,42	2,35	
	80	4,32	4,13	3,97	3,82	3,69	3,57	3,46	3,36	3,26	3,18	3,10	3,02	2,95	2,86	2,77	
	100	4,82	4,61	4,42	4,25	4,10	3,97	3,84	3,72	3,62	3,52	3,42	3,34	3,26	3,18	3,11	
	120	5,32	5,09	4,87	4,69	4,52	4,37	4,23	4,10	3,98	3,87	3,76	3,67	3,58	3,49	3,41	
	150	5,99	5,73	5,49	5,28	5,08	4,91	4,75	4,60	4,46	4,34	4,22	4,09	3,90	3,73	3,57	
Tweevelds L/250	40	3,34	3,15	2,98	2,82	2,69	2,57	2,47	2,37	2,28	2,20	2,12	2,06	1,99	1,94	1,88	
	60	4,20	3,94	3,72	3,53	3,36	3,22	3,08	2,96	2,86	2,76	2,67	2,58	2,50	2,42	2,35	
	80	4,51	4,23	3,99	3,78	3,60	3,43	3,29	3,16	3,04	2,93	2,83	2,74	2,66	2,58	2,51	
	100	4,76	4,46	4,20	3,98	3,78	3,61	3,46	3,32	3,19	3,07	2,97	2,87	2,78	2,70	2,62	
	120	5,00	4,68	4,41	4,17	3,96	3,78	3,62	3,47	3,34	3,21	3,10	3,00	2,91	2,82	2,74	
	150	5,25	4,92	4,63	4,38	4,17	3,98	3,80	3,64	3,50	3,38	3,26	3,15	3,05	2,96	2,87	
Meervelds L/250	40	3,34	3,15	2,98	2,82	2,69	2,57	2,47	2,37	2,28	2,20	2,12	2,06	1,99	1,94	1,88	
	60	4,27	4,02	3,80	3,60	3,43	3,28	3,14	3,01	2,89	2,78	2,68	2,59	2,50	2,42	2,35	
	80	5,04	4,74	4,48	4,24	4,03	3,84	3,67	3,52	3,39	3,26	3,15	3,05	2,95	2,86	2,77	
	100	5,34	5,00	4,70	4,44	4,22	4,02	3,84	3,68	3,54	3,40	3,28	3,17	3,07	2,98	2,89	
	120	5,59	5,23	4,91	4,64	4,40	4,19	4,00	3,83	3,68	3,54	3,41	3,30	3,19	3,09	3,00	
	150	5,83	5,46	5,13	4,85	4,60	4,38	4,18	4,00	3,84	3,69	3,56	3,44	3,32	3,22	3,12	

 Meest aangewezen gordingafstand: tussen 1,50 m en 2,00 m

## MONTAGE

De panelen worden geplaatst zowel op houten als op metalen draagstructuren. De bevestiging gebeurt met aangepaste schroeven en steunbeugels. Alle afwerkingsprofielen zijn verkrijgbaar in dezelfde kleur als de panelen. Het is aangeraden een dichtingsband tussen gording en paneel te plaatsen. De panelen worden standaard geleverd met een rechtse overlapping en een niet-geschuimde dwarsoverlapping van 50 mm. Het is mogelijk de panelen te bestellen met een grotere niet-geschuimde dwarsoverlapping. De plaatlengte en de isolatielengte zijn dan wel op te geven. Meer info zie p. 125.



\* U- en R-waarde volgens EN 14509: 2013

\*\* Overspanningstabellen volgens EN 14509 in combinatie met NBN EN 1990 ANB, eigen gewicht van de panelen reeds meegerekend in overspanningstabellen. Niet geldig voor kleurgroep 2 en 3. Neem contact om overspanningstabellen voor deze kleurgroepen te verkrijgen