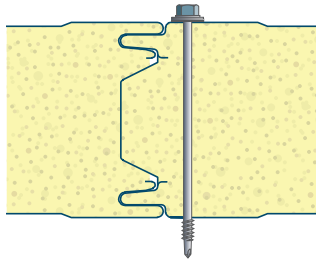


Wandpaneel zichtbare bevestiging 80-100mm

PANEEL Plus

handel voor de bouw

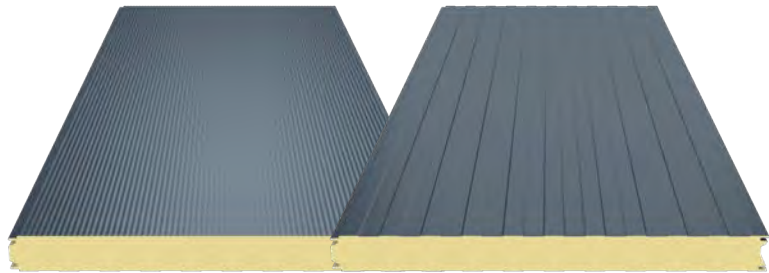
WIJZIGING



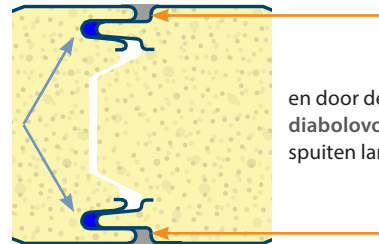
Zichtbare bevestiging
dubbele sluiting

Microrib
(Optioneel)

Gelinieerd
(Standaard)

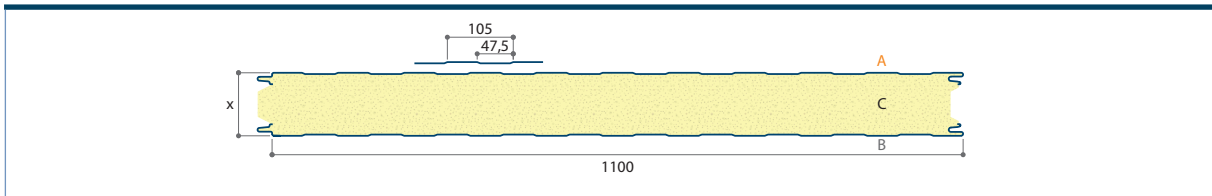


Dampdichte montage op de werf kan verkregen worden door het plaatsen van één **dichting** aan elke zijde

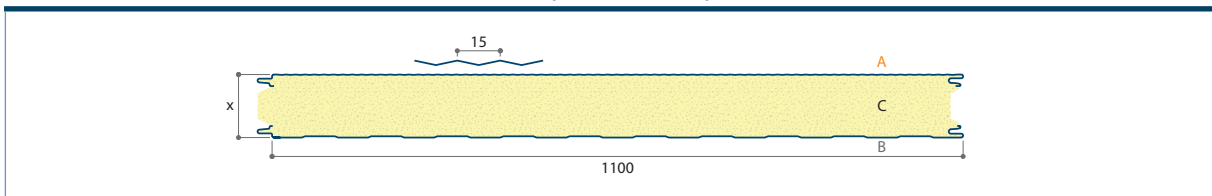


en door de diabolvormvoeg dicht te spuiten langs beide zijden.

ZB WALL 1100 L - PIR - 80/100 GELINEEERD (STANDAARD)



ZB WALL 1100 M - PIR - 80/100 MICRORIB (OPTIONEEL)



TOEPASSING

Isolerend wandpaneel

Industriële gebouwen, koel- en vriescellen, scheidingswanden, plafondbekleding, ...

STANDAARDUITVOERINGEN

A	BUITENPLAAT	Standaard: Gelinieerd (L) of Optioneel: microrib (M)	Standaardkleuren * (lichte kleuren)
C	ISOLATIE	Hard polyisocyanuraatschuim (PIR) Densiteit: 45 kg/m ³ (CFK-vrij)	B-s1, d0
B	BINNENPLAAT	Gelinieerd profiel (L) Interieurcoating 15μ	Wit

BESTELLING OP MAAT	KLEUR	DIKTE
Polyester silicone 25μ	Standaardkleuren *	x=80 mm
Polyester silicone 25μ	Standaardkleuren *	x=100 mm
PUR Ultra 60	Buitenplaat standaardkleuren * MEERPRIJS	
Plastisol 200μ (HPS)	Buitenplaat standaardkleuren * MEERPRIJS	
Foodsafe 150μ (per zijde) wit RAL 9002	(ENKEL MOGELIJK VANAF 100 m ²) MEERPRIJS	
Colorfarm 35μ (CF White)	Binnenplaat (ENKEL MOGELIJK VANAF 100 m ²) MEERPRIJS	
FM Approval (op aanvraag)	MEERPRIJS PER CENTIMETER ISOLATIE (mogelijk vanaf 200 m ²)	

! OPMERKINGEN		
Instelkost	Bij bestellingen van minder dan 100 m ²	
Minimum afname	Per kleur / dikte / lengte	3 panelen
Minimum lengte		2500 mm
Maximum lengte		13000 mm

IN VOORRAAD	KLEUR	STOCKLENGTES
ZB Wall 1100 L - PIR - 80 mm, Polyester silicone 25μ, paneeldikte 80 mm (PIR)	RAL 9002 Grey White	3m, 3m50, 4m, 4m50, 5m, 5m50, 6m (per 500 mm)
ZB Wall 1100 L - PIR - 100 mm, Polyester silicone 25μ, paneeldikte 100 mm (PIR)	RAL 9002 Grey White	3m, 3m50, 4m, 4m50, 5m, 5m50, 6m (per 500 mm)

TECHNISCHE EIGENSCHAPPEN

NOMINALE DIKTE	GEWICHT	U-WAARDE *	R-WAARDE *
mm	kg/m ²	W/m ² .K	m ² .K/W
80	11,83	0,27	3,75
100	12,62	0,21	4,85

OVERSPANNINGSTABEL** - TOELAATBARE OVERSPANNING (M) BIJ WINDDRUK (KN/M²)

AANTAL VELDEN	DIKTE	BELASTING								
		kN/m ²								
m	mm	0,25	0,50	0,75	1,00	1,25	1,50	2,00	2,50	3,00
Enkelvelds L/150	80	6,34	5,50	4,86	4,40	4,06	3,79	3,35	3,01	2,55
	100	7,70	6,59	5,77	5,23	4,82	4,42	3,65	2,92	2,44
Tweevelds L/150	80	8,57	6,28	5,24	4,63	4,21	3,91	3,18	2,55	2,12
	100	9,61	7,04	5,88	5,19	4,72	4,12	3,09	2,47	2,06
Meervelds L/150	80	9,34	6,82	5,57	4,82	4,32	3,94	3,18	2,55	2,12
	100	10,82	7,65	6,25	5,41	4,84	4,12	3,09	2,47	2,06

* U- en R-waarde volgens EN 14509: 2013

** Overspanningstabellen als geveltoepassing volgens EN 14509 in combinatie met NBN EN 1990 ANB
Niet geldig voor kleurgroep 2 en 3. Neem contact om overspanningstabellen voor deze kleurgroepen te verkrijgen